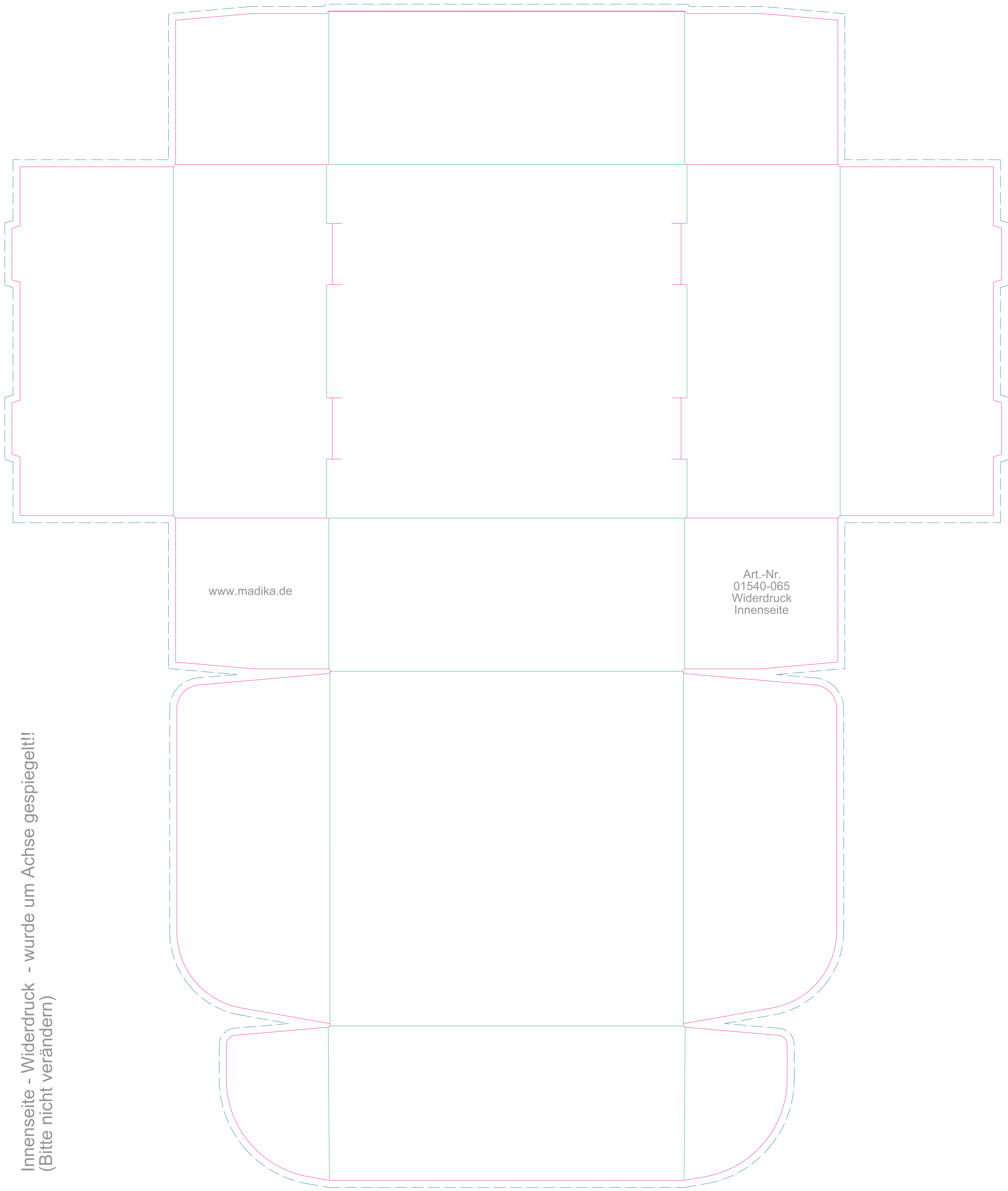


Innenseite - Widerdruck - wurde um Achse gespiegelt!!
(Bitte nicht verändern)



DESIGNVORLAGE







Innenseite

Klappschachteln gekrempelt
Quadrat L - 65 mm Höhe
01540-065

Anleitung

1. Legen Sie in Ihrem Grafikprogramm ein neues Dokument mit den folgenden Maßen an: **734,50 mm x 532,00 mm**
Das ist das Format, in dem Sie Ihre Druckdaten anlegen und übermitteln sollen.
2. Platzieren Sie nun die **Designvorlage** (diese komplette PDF-Datei) in Originalgröße und unverändert in Ihrem Grafikprogramm.
3. Sperren Sie die Ebene mit der Designvorlage und setzen Sie diese an oberste Stelle. Nun können Sie auf darunterliegenden Ebenen mit Ihrer Gestaltung starten.

Legende

 Schnittlinien	 Beschnittzugabe (3 mm)
 Rilllinien	Klebeflächen/Non-Print:
 Ritzlinien	 Außenseite
	 Innenseite

Hinweise

Bedingt sichtbare Bereiche sowie eine Empfehlung zur Leserichtung finden Sie im Produkt-Datenblatt.

Bitte berücksichtigen Sie, dass diese Designvorlage ohne unser Einverständnis nicht verwendet, bzw. an Dritte weitergegeben werden darf (§18 UWG).

 **Vergessen Sie nicht, die allgemeinen Vorgaben zur Datenerstellung zu beachten.**